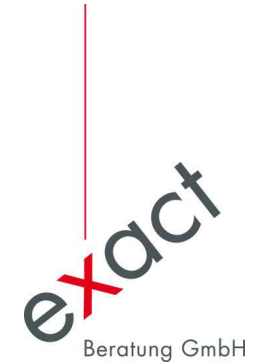


ERFOLGREICH GRÜNDEN

---



# ERFOLGREICH GRÜNDEN

**- Erfolgsfaktoren bei Unternehmensgründungen -**

Jörn Pöttsch, exact Beratung GmbH, Wetzlar

# ERFOLGREICH GRÜNDEN

---

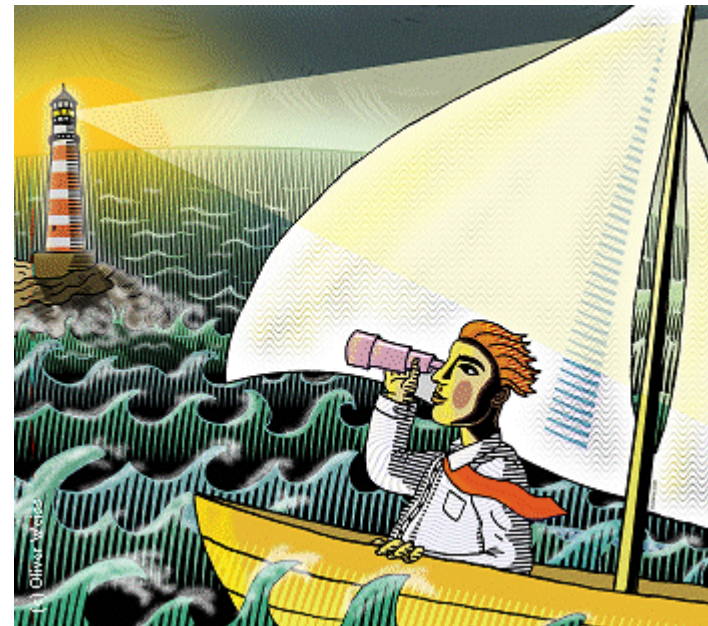


## Wir über uns

<p>exact Beratung GmbH Karl-Kellner-Ring 23 35576 Wetzlar</p>	<p>Gegründet: Januar 2003 Geschäftsführer: Dirk Olbrich, Jens Olbrich Mitarbeiter: Zurzeit 7 Mitarbeiter Telefon: Wetzlar: 06441/4479980 Internet: <a href="http://www.exact-beratung.de">www.exact-beratung.de</a></p>
<p>Geschäfts- gegenstand</p>	<p>Betriebswirtschaftliche Beratung kleiner und mittelständischer Unternehmen</p> <ul style="list-style-type: none"><li>• Existenzgründung</li><li>• Nachfolge</li><li>• Krisenmanagement</li><li>• betriebswirtschaftliches Coaching</li></ul>

## 1. Unternehmerpersönlichkeit

„Ein erstklassiger Unternehmer kann auch mit einer zweitklassigen Geschäftsidee langfristig Erfolg haben. Umgekehrt funktioniert dies aber nicht!“



## Anforderungen an Gründer

### Persönliche Voraussetzungen

- körperliche Fitness
- geistige Flexibilität

### Fachliche Voraussetzungen

- Fachwissen
- Kaufmännische Fähigkeiten
- Führungswissen

### Rechtliche Voraussetzungen

- z.B. Eintragung Handwerksrolle



## 2. Zielorientierung

Einen Vorsprung im Leben hat,  
wer da anpackt, wo die  
anderen erst einmal reden.

- Kompromisslose Zielorientierung
- überdurchschnittlicher  
Arbeitseinsatz
- Beharrlichkeit in der Umsetzung
- Flexibilität



## Schritte der Existenzgründung

(chronologische Struktur):

1. **Geschäftsidee** (Gegenstand des Unternehmens)
2. **Marktanalyse** (Branche, Kunden, Konkurrenten)
3. **Zukunftskonzept** (Ziele, Perspektive, B-Plan)
4. **Finanzen** (Kapitalbedarf, Finanzierungsstruktur)
5. **„Drumherum“** (Partner, Rechtsform usw.)
6. **Gründung** (Gewerbeanmeldung, Anmeldung freiberufliche Tätigkeit)
7. **Marketing** (Außendarstellung des Unternehmens)
8. **Controlling**

## 3 . Tragfähige Geschäftsidee

Eine tragfähige Geschäftsidee kann entweder eine neue oder auch eine bestehende Idee sein, die verbessert, ausgeweitet oder auf neue Märkte übertragen wurde



## 4. Schlüssiger Business Plan

Die Arbeit an einem Unternehmenskonzept, Geschäftsplan zwingt zum Ordnen und Bewerten aller Entscheidungskriterien und Alternativen



## Gliederung eines Businessplans

### Allgemeiner Teil

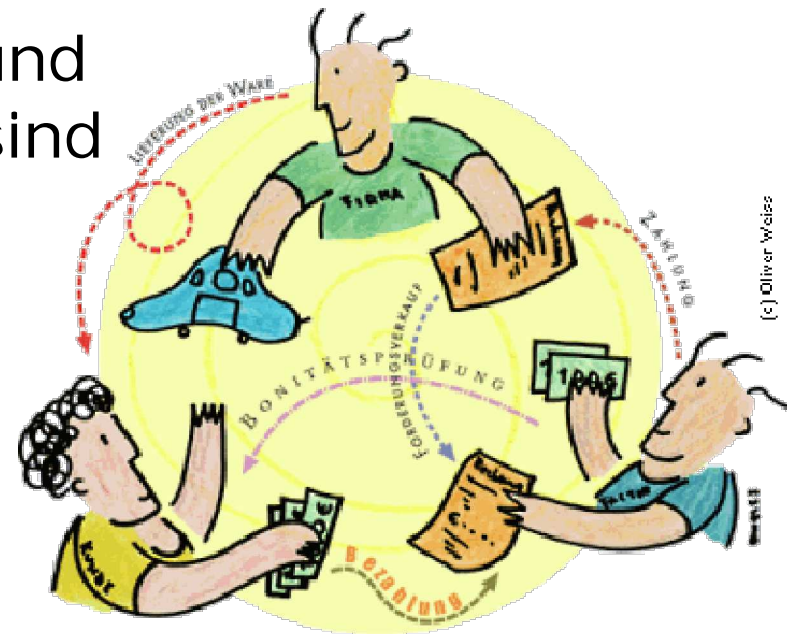
1. Vorhabensbeschreibung
2. Lebenslauf/Qualifikation
3. Markt/Wettbewerb
4. Marketing / Vertrieb
5. Standort
6. Organisation
7. finanzielle Voraussetzungen

### Zahlenteil

1. Kapitalbedarf
2. Finanzierungsvorschlag
3. Planrechnungen
4. privater Lebensbedarf
5. Mindestumsatz

## 5. Finanzierung

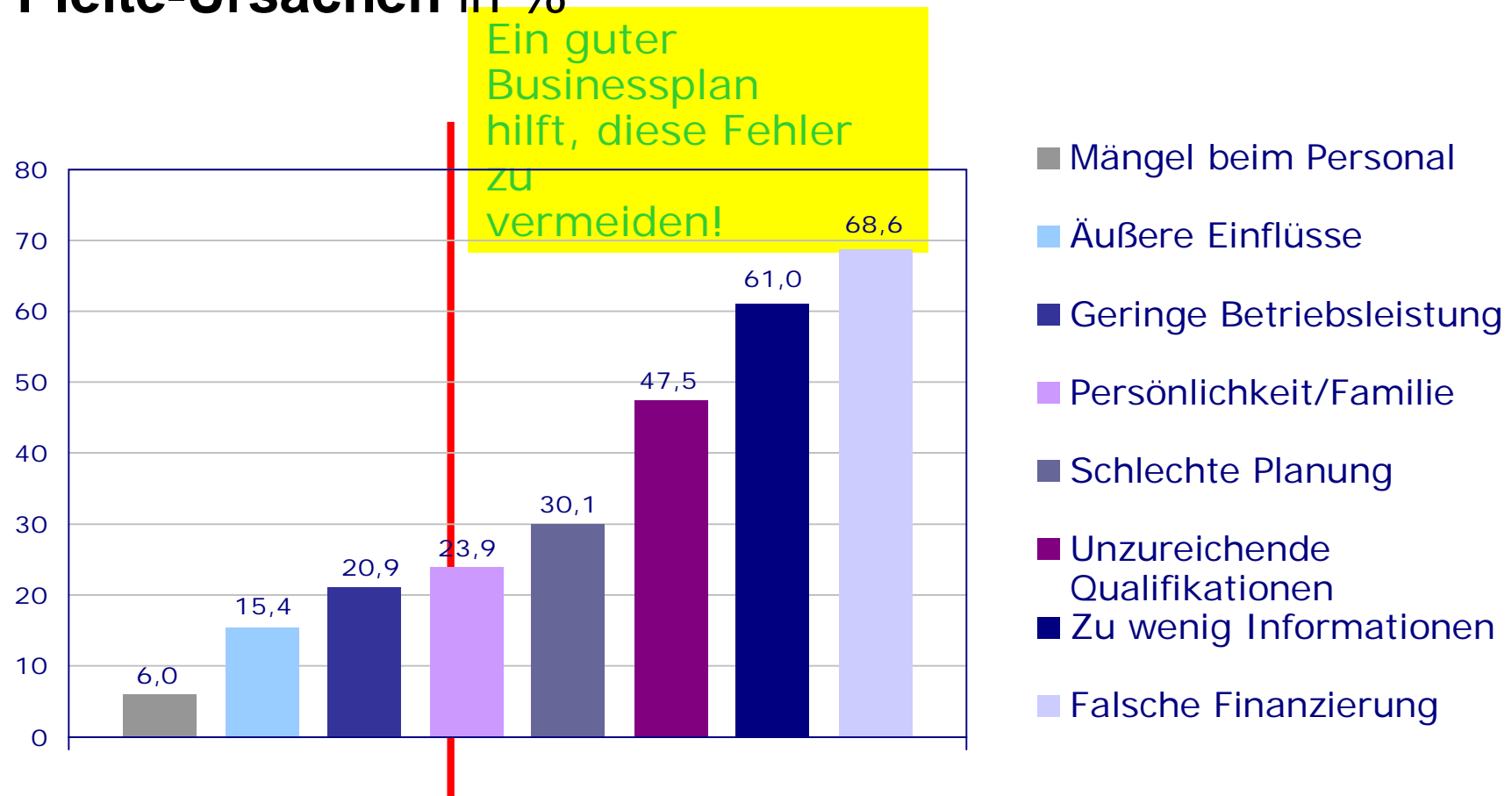
Fehlerhafte Finanzierung und mangelndes Eigenkapital sind die Hauptgründe für das Scheitern von Gründungsvorhaben.



(c) Oliver Weis

# ERFOLGREICH GRÜNDEN

## Pleite-Ursachen in %



Quelle: Deutschen Ausgleichsbank (DtA)

## Kapitalbedarf - nichts vergessen

- Ausstattung
- Eröffnungskosten
- Betriebsmittel (!)

## 6. Starke Partner

Damit sich der Gründer seine Kernaufgaben konzentrieren kann, benötigt er starke Partner die ihm auf dem Weg in die Selbständigkeit begleiten.

- Steuerberater
- Unternehmensberater
- Geschäftspartner
- Banken



## 7. Helfer / Team

Studien zeigen, dass Gründerteams langfristig erfolgreicher sind als Einzelkämpfer.

Helfer sind z.B.

- Partner
- Freunde/ Bekannte
- Mitunternehmer
- Ehepartner



## 8. Und nach der Gründung Controlling

Was gehört zum Controlling?

- Unternehmens-Ziele festlegen
- Umsetzungsmaßnahmen planen
- Regelmäßiger Soll-/Ist-Vergleich
- Analyse der Abweichungen
- Maßnahmen zur Gegensteuerung ergreifen



## 9. Fördermöglichkeiten nutzen

Existenzgründer haben in vielen Bereichen die Möglichkeit, öffentliche Förderungen in Anspruch zu nehmen.

z.B. bei

- Finanzierung
- Beratung
- Einstellung von Mitarbeitern
- Investitionen



## Förderung Finanzierung

### Kreditanstalt für Wiederaufbau (KfW)

- verschiedene Programme der Mittelstandsbank  
z.B. Unternehmerkredit, Unternehmerkapital, Startgeld
- Programme der Förderbank für Umweltschutz und Wohnwirtschaft

### Wirtschafts- und Infrastrukturbank Hessen

- Programm „Gründungs- und Wachstumsfinanzierung“
- zinsgünstige Darlehen: Teilweise mit Regionalbonus

### Bürgschaftsbank Hessen

- Ausfallbürgschaft für Bankkredite gegen Zinsaufschlag

### Mittelständische Beteiligungsgesellschaft Hessen mbH

- Beteiligungskapital für den innovativen Mittelstand

# ERFOLGREICH GRÜNDEN

---



## Förderung Existenzgründungsberatung

### RKW-Hessen

- Eigenanteil für den Existenzgründer 190,- EUR je Beratungstag (zzgl. MwSt auf das Bruttohonorar); 5 Beratungstage werden gefördert



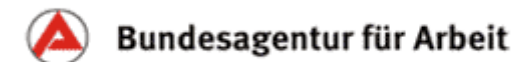
### KfW – Gründercoaching 90%

- Förderung von 90% des Beratungshonorars. Projektgröße max. 4.000,00 €. Gefördert werden Gründer die mit Gründungszuschuss gefördert werden. Ansonsten 50%.



### Agentur für Arbeit – ALG II Empfänger

- Coaching Hilfen des Europäischen Sozialfonds zur Teilnahme an Maßnahmen zur Begleitung einer selbständigen Tätigkeit



## Zuschüsse

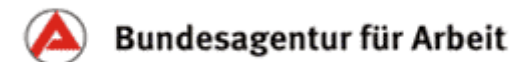
### Investitionszuschüsse WI-Bank

- Das Land Hessen gewährt im Rahmen des Programms Gemeinschaftsaufgabe „Verbesserung der regionalen Wirtschaftsstruktur“ und des Hessischen Strukturförderungsprogramms für die Investitionen von gewerblichen Unternehmen in bestimmten Gebieten Nord- und Mittelhessens Zuschüsse bis zu einer Höhe von 28%.



### Agentur für Arbeit

- Zuschüsse für das Einstellen von Mitarbeitern mit Vermittlungshemmnissen



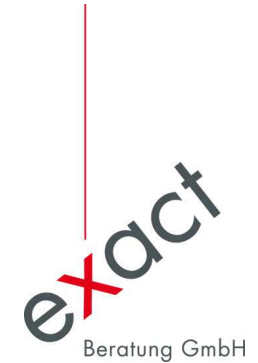
### Forschungszuschüsse

- Zuschüsse für Forschungstätigkeit vom Land Hessen (Loewe) oder vom Bund (EXIST)



ERFOLGREICH GRÜNDEN

---



**“Wir wünschen Ihnen bei  
Ihrer Existenzgründung  
viel Erfolg”**

Besuchen Sie uns im Internet unter

**[www.exact-beratung.de](http://www.exact-beratung.de)**